

NOTA TER BESPREKING



Visualisatie IST-plaat

DATUM
12 april 2022
OPGESTELD DOOR
Merijn Mulders (VZVZ)
AFGESTEMD MET
Dirk de Wit (BIZ)

Aanleiding

Nederland staat voor een grote opgave wat betreft betaalbaarheid, bemensing en toegankelijkheid van de zorg. Digitale gegevensuitwisseling biedt een deel van de oplossing.

BIJLAGE(N)
7

Naar aanleiding van de bespreking van de knelpunten notitie in het Informatieberaad van juni 2021 zijn er verschillende opdrachten verstrekt onder de vlag van het programma Versnellen en Verbeteren (VenV). Eén van deze opdrachten is "IST en SOLL op basis van model". Deze opdracht is begin september 2021 verstrekt aan VZVZ. BeBright en EnPublique zijn via een inkooptraject betrokken in de uitwerking.

Dit memo geeft uitleg over:

1. De opdracht IST & SOLL
2. Aanpak en resultaat:
 - a) Totstandkoming van het model, het datamodel, de beeldtaal
 - b) Soorten visualisaties
 - c) Status van de visualisaties
 - d) Afstemming met stakeholders
 - e) Zaken die nog niet in scope zijn.
3. Het breed gebruik van het model in het zorgveld (gebruik)
4. Het beheer en de doorontwikkeling van de ontwikkelde materialen.

De kerngroep heeft op 5 april jl gevraagd om tijdens de presentatie voor het IB op 25 april a.s. aanvullend de generieke functie Toestemmingen als voorbeeld toe te lichten. Om te zorgen dat een inhoudelijk gedragen beeld kan worden gepresenteerd, is afstemming nodig met inhoudsdeskundigen. Ten tijde van het versturen van de documenten heeft deze afstemming nog niet kunnen plaatsvinden. Op 25 april a.s. zal hetgeen wat op dat moment gereed is aan het IB worden gepresenteerd. Wijzigingen op de presentatie zijn dan ook niet uit te sluiten.

Bespreekpunt(en)

1. Biedt het opgeleverde materiaal voor de leden van het IB het inzicht dat zij willen hebben in huidige situatie (IST)?
2. Hebben de leden van het IB concrete aanbevelingen/wensen ten aanzien van het opgeleverde materiaal over de huidige situatie (IST)?
3. Zien de leden van het IB het belang om het materiaal toegankelijk te maken en actueel te houden?

Toelichting

1. Opdracht

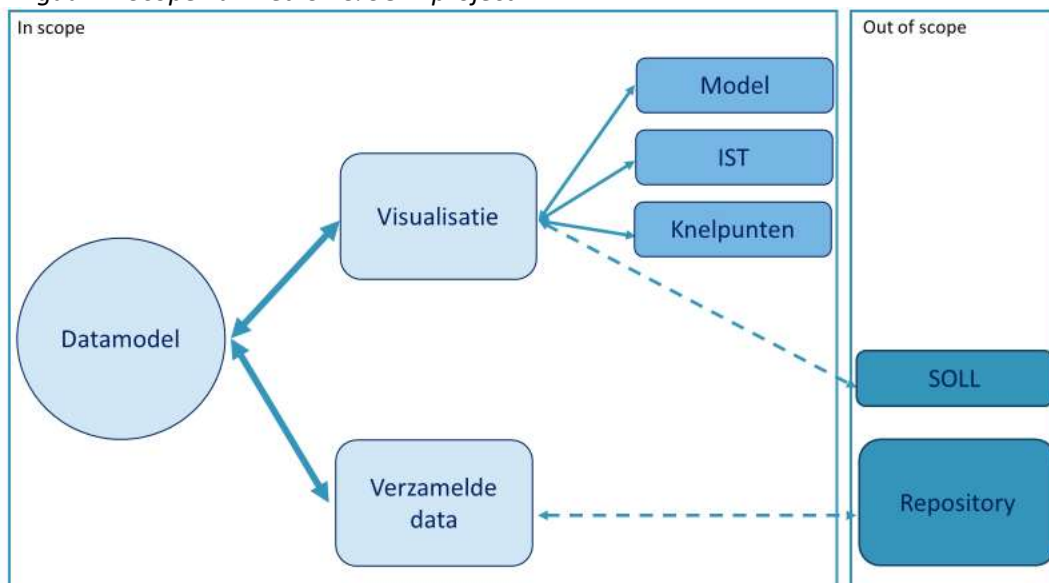
De opdracht omvat het ontwikkelen van een visualisatie om overzicht en inzicht in het huidige ecosysteem in de zorg (IST) te creëren, inclusief de gaps en overlap in lopende initiatieven en uitgangspunten die in het IB al met elkaar zijn afgesproken, om in samenhang de juiste keuzes te kunnen maken bij het definiëren van de doelsituatie (SOLL)

2. Aanpak en resultaat

De aanpak is erop gericht om te komen tot een zo objectief mogelijk en breed gedragen resultaat, dat zo breed mogelijk kan worden toegepast bij het versnellen en verbeteren van gegevensuitwisseling in de zorg.

a. Totstandkoming van het model, het datamodel, de beeldtaal
Binnen de opdracht zijn de volgende deliverables gedefinieerd (figuur 1):

Figuur 1: Scope van het IST & SOLL project



Interoperabiliteitsmodel als uitgangspunt

Het interoperabiliteitsmodel vormt de basis voor het model. Met dit model kunnen vanuit verschillende invalshoeken visualisaties worden gemaakt.

DATUM

Fout! Verwijzingsbron niet gevonden.

OPGESTELD DOOR

Fout! Verwijzingsbron niet gevonden.

AFGESTEMD MET

Fout! Verwijzingsbron niet gevonden.

Datamodel als startpunt

Gestart is met de opzet van een datamodel als raamwerk van de te visualiseren elementen. Dit datamodel is een entiteiten relatie diagram. Dit is een diagram dat illustreert welke "entiteiten" er binnen het ecosysteem zijn (zoals zorgaanbieders, leveranciers, applicaties en gemeenschappelijke functies) en hoe ze onderling gerelateerd zijn. Dit zijn ook de entiteiten die nodig zijn in de verschillende visualisaties. Bij het opstellen van het datamodel werd duidelijk dat binnen het zorgveld behoefte is aan eenheid van taal. Geconstateerd wordt dat gebruikte begrippen niet eenduidig wordt begrepen.

Dataverzameling

Op basis van de gedefinieerde entiteiten is feitelijke informatie verzameld over de huidige situatie. In afstemming met de stuurgroep is daarbij in eerste instantie gekozen voor de volgende onderwerpen:

- Zorgaanbieders en disciplines
- Zorgprocessen
- Marktpartijen (leveranciers en applicaties) en marktverdeling
- Generieke functies
- Uitwisselsystemen
- Samenwerkingsgebieden met andere sectoren.

Daarnaast is gekozen om primair de volgende sectoren te includeren (tabel 1):

Sectoren	
#1: Medisch Specialistische Zorg	#7: Publieke gezondheidszorg
#2: Persoon (voorheen Burger)	#8: Laboratoria (voorheen Diagnostiek)
#3: Huisartsenzorg	#9: Gehandicaptenzorg
#4: Farmacie	#10: Paramedici
#5: GGZ	#11: Mondzorg
#6: VVT	

Visualisatie: model en beeldtaal

Om te kunnen visualiseren zijn een model en beeldtaal ontwikkeld. Hiermee is de huidige situatie (IST) gevisualiseerd (zowel voor gegevensuitwisseling in het primaire proces in de zorg tussen verschillende zorgsectoren, als - per sector- alle zaken die relevant zijn voor gegevensuitwisseling). Daarnaast is een aantal knelpunten gevisualiseerd, en is voor één onderwerp een eerste schets voor een toekomstige situatie (SOLL) in beeld gebracht. Al deze visualisaties zijn met input van relevante stakeholders ontwikkeld.

DATUM
Fout! Verwijzingsbron niet gevonden.

OPGESTELD DOOR
Fout! Verwijzingsbron niet gevonden.

AFGESTEMD MET
Fout! Verwijzingsbron niet gevonden.

b. Soorten visualisaties

De volgende soorten visualisaties zijn gerealiseerd en worden in de bijlage verder toegelicht:

1. Overzicht van de geïncludeerde (zorg)sectoren
2. Beeldtaal
3. Overzicht van gegevensuitwisseling tussen verschillende zorgsectoren (IST)
4. Visualisatie per sector (IST)
5. Visualisatie van knelpunten
6. Visualisatie SOLL-scenario's (toets).

DATUM

Fout! Verwijzingsbron niet gevonden.

OPGESTELD DOOR

Fout! Verwijzingsbron niet gevonden.

AFGESTEMD MET

Fout! Verwijzingsbron niet gevonden.

c. Status visualisaties

In Tabel 2 is een overzicht gegeven van de visualisaties die conform afspraak worden vervaardigd, in de bijlagen zijn de visualisaties toegevoegd die op dit moment opgeleverd en besproken zijn met stakeholders. Ten tijde van rapportage loopt het project nog door. De benoemde visualisaties worden in het verdere verloop van het project opgeleverd.

Tabel 2: Voortgang visualisaties (status per 11 april 2022)

Visualisatie	Input beschikbaar*	Visualisatie gereviewed**
IST- Sectoren		
#0: Overzicht van alle sectoren in isometrisch aanzicht (het 'model')	Ja	Ja
#1: Medisch Specialistische Zorg	Ja	Ja
#2: Persoon (voorheen Burger)	Ja	Ja
#3: Huisartsenzorg	Ja	Ja
#4: Farmacie	Ja	Ja
#5: GGZ	Ja	Nee
#6: VVT	Ja	Nee
#7: Publieke gezondheidszorg	Nee	Nee
#8: Laboratoria (voorheen Diagnostiek)	Nee	Nee
#9: Gehandicaptenzorg	Ja	Nee
#10: Paramedici	Nee	Nee
#11: Mondzorg	Nee	Nee
#12: Overzicht gegevensuitwisseling	Ja	Nee
IST – Knelpunten***		
zib-compliance	Ja	Nee
Toestemmingen	Ja	Nee
XDS	Ja	Nee
Marktmacht leveranciers	Ja	Nee
SOLL***		
Toestemmingen	Ja	Nee

* Input is verzameld en getoetst met inhoudsdeskundigen. Mogelijk is deze input nog niet 100% compleet.

- ** Gevisualiseerd, en besproken met stakeholders, wijzigingen verwerkt
- *** Daarnaast is er een back log van andere knelpunten en SOLL-situaties

d. Afstemming met stakeholders

De concept visualisaties zijn met de verschillende stakeholders getoetst. In figuur 6 is weergegeven hoe de toetsing van het ontwikkelde materiaal met stakeholders is georganiseerd.

Figuur 2: Stakeholders: soorten en rollen

Vijf soorten stakeholders IST & SOLL

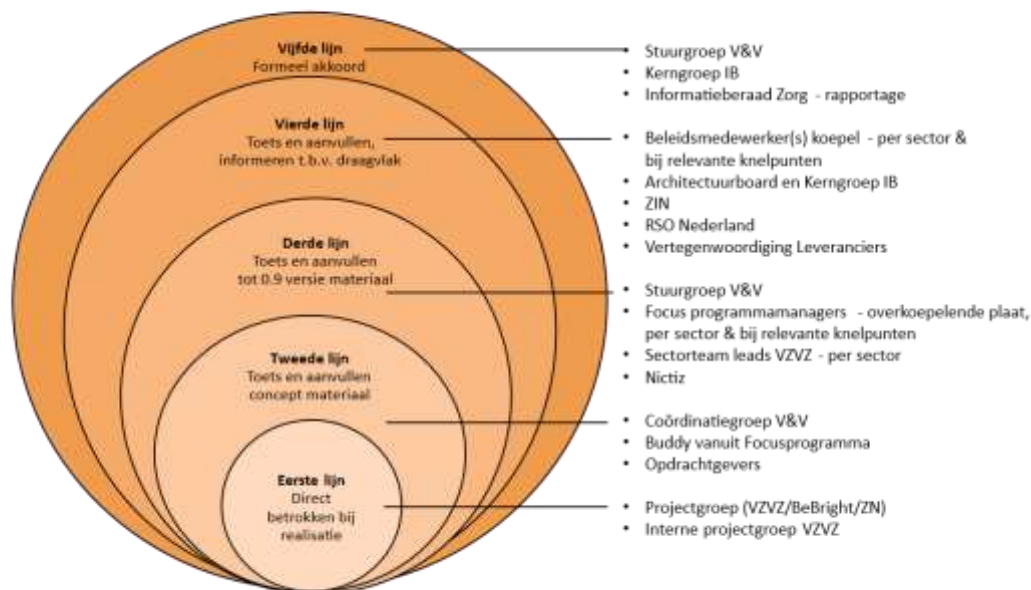
DATUM
Fout! Verwijzingsbron niet gevonden.

OPGESTELD DOOR
Fout! Verwijzingsbron niet gevonden.

AFGESTEMD MET
Fout! Verwijzingsbron niet gevonden.

Rollen per stakeholder-lijn

Wie zijn de stakeholders



N.B: het bredere zorgveld is buiten scope

Individuele sessies hebben plaatsgevonden met 22 personen, die gezamenlijk circa 200 punten hebben aangedragen ter verbetering van de visualisaties. Elk punt is door het projectteam geëvalueerd en waar zinvol en mogelijk verwerkt in de visualisaties.

Daarnaast zijn de visualisaties in een aantal andere gremia gepresenteerd (o.a. binnen het sector overstijgend overleg binnen VZVZ, de Kerngroep IB en de Taskforce zorgcommunicatie ZN).

Algemene feedback: visualisaties hebben toegevoegde waarde

Over het algemeen was de feedback op de ontworpen beeldtaal en visualisaties positief: de beeldtaal is helder, en de visualisaties geven een rustig en overzichtelijk beeld. Stakeholders staan positief tegenover dit initiatief. De algemene reactie was dat deze visualisaties inzicht geven in de huidige situatie en de basis vormen voor een goed gesprek. De inhoudsdeskundigen onderkennen dat de visualisaties een versimpeling van de werkelijkheid zijn en dus niet alle complexiteit weergeven. Desondanks staan de verschillende stakeholders positief tegenover het nut en de noodzaak van dergelijke visualisaties voor de discussie omtrent het versnellen en verbeteren van gegevensuitwisseling in de zorg. Velen geven aan waarde te zien in het gebruik van de visualisaties als ondersteuning bij de discussie over de SOLL-scenario's.

e. Niet in scope voor deze opdracht (wel relevant voor vervolg)

De volgende onderdelen zijn buiten scope van het project, maar behoeven hierna aandacht om te zorgen dat het datamodel, de verzamelde data, het model, de beeldtaal en de visualisaties daadwerkelijk in gebruik genomen kunnen worden.

- Andere gegevensuitwisseling dan primaire zorgproces (zoals bijvoorbeeld administratieve gegevensuitwisseling)
- Lexicon: zorgveld breed afgestemd overzicht van gebruikte termen binnen het vakgebied.
- Repository: applicatie waarbinnen alle feitelijke informatie over de huidige situatie zijn opgeslagen. Deze repository is ook bruikbaar voor andere opdrachten zoals portfoliomanagement. Voor het realiseren van deze repository wordt separaat een voorstel uitgewerkt.
- Toolkit voor visualisatie door gebruikers en opleiding: hoe het visualisatiemodel en beeldtaal te gebruiken in de praktijk.
- Uitwerking SOLL-scenario's. Hiervoor is afstemming nodig met diverse stakeholders. Middels het op te leveren model kunnen deze scenario's met visualisaties worden ondersteund.
- Inrichten van de beheerorganisatie.
- Beheer van het datamodel, de verzamelde data, het model, de beeldtaal en de visualisaties en doorontwikkeling.

3 Operationaliseren ten behoeve van breed gebruik in het zorgveld

Om ervoor te zorgen dat het ontwikkelde materiaal breed in het zorgveld gebruikt kan worden, wordt het materiaal breed toegankelijk

DATUM

Fout! Verwijzingsbron niet gevonden.

OPGESTELD DOOR

Fout! Verwijzingsbron niet gevonden.

AFGESTEMD MET

Fout! Verwijzingsbron niet gevonden.

gemaakt. Binnen het project wordt een voorstel uitgewerkt. Ten tijde van deze rapportage is dit voorstel nog in ontwikkeling.

4 Beheer en doorontwikkeling

De ontwikkelde materialen zijn geen statische producten en dienen onderhouden te worden. Het nu opgeleverde materiaal is door stakeholders gereviewed, maar mogelijk nog niet 100% compleet. Onderdeel van de beheerfunctie is om ervoor te zorgen dat aanvullingen in volgende versies worden meegenomen.

Voor het beheer van de opgeleverde materialen dient een beheerfunctie te worden ingericht. Dit zou in verschillende (onderdelen van) bestaande organisaties belegd kunnen worden.

De beheerfunctie heeft tot taak te zorgen voor up-to-date houden van al het materiaal: het datamodel, de verzamelde data, het model, de beeldtaal en de visualisaties.

Daarnaast heeft de beheerfunctie als taak om het bestaande materiaal door te ontwikkelen en nieuw materiaal toe te voegen. De beheerfunctie opereert zoveel mogelijk onafhankelijk, behartigt geen belangen, maar werkt zoveel mogelijk op basis van de feiten. De kaders voor de beheerfunctie worden de komende tijd in meer detail uitgewerkt.

DATUM

Fout! Verwijzingsbron niet gevonden.

OPGESTELD DOOR

Fout! Verwijzingsbron niet gevonden.

AFGESTEMD MET

Fout! Verwijzingsbron niet gevonden.